



PAPPILANPUISTON SENIORIKOTI



VUOKRA-ASUMINEN

Pappilanpuistopolku 2, 79100 Leppävirta

MODERNIA VUOKRA-ASUMISTA TURVALLISESSA JA VIIHTYISÄSSÄ YMPÄRISTÖSSÄ

Pappilanpuiston seniorikoti kohoaa kauniille puistoalueelle seurakunnan virastotalon viereen lähelle kirkonkylän palveluja. Rakennus valmistuu syksyllä 2017.

Hissillisessä kaksikerroksisessa talossa on 23 vuokra-asuntoa ja kaksi 15-paikkaista tehostetun palveluasumisen ryhmäkotia sekä yhteiset oleskelu- ja aulatilat sekä sauna.



Seniorikodin vuokra-asuminen

Pappilanpuistossa jokainen asukas voi elää täyttä elämää kotoisassa ympäristössä. Palvelujen tarpeen lisääntyessä asukkaiden on mahdollista ostaa ruokapalvelua ja kotipalveluja kotisiivouksesta henkilökohtaiseen avustamiseen ja hoivaan.

Asunnot ovat invamitoitettuja ja suunniteltu esteettömiksi. Erilaisia ryhmätoimintoja kehitetään yhdessä asukkaiden kanssa.

Pesutuvan käyttö on ilmaista. Yhteinen ”lenkkisauna” lämpiää sovittuna ajankohtana. Omat saunavuorot ovat maksullisia.



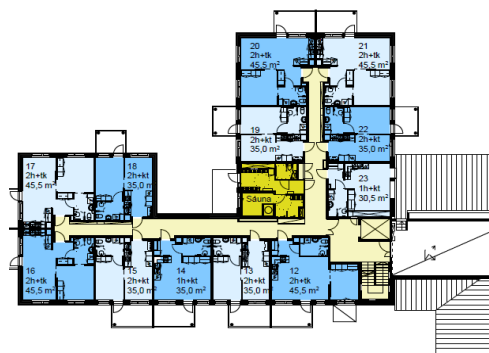
1. KERROS

Senioriasunnot sijaitsevat

1. ja 2. kerroksissa.
1. kerroksen vuokra-asunnot (11 kpl) ovat kooltaan 35 - 45,5 m².

2. kerroksen asunnot (12 kpl) ovat 30,5 – 45,5 m².

Kerrosten välillä pääsee liikkumaan hissillä



2. KERROS

Vuokrattavat huoneistot (23 kpl)

1. krs

1 h+kt, 35 m² (2 kpl)

2 h+kt, 35 m² (5 kpl)

2 h+tk, 45,5 m² (4 kpl)

Kt = keittotila

Tk = tupakeittiö

2. krs

1 h+kt, 30,5 m² (1 kpl, ei parveketta)

1 h+kt, 35 m² (1 kpl)

2 h+kt, 35 m² (5 kpl)

2 h+tk, 45,5 m² (5 kpl)

Huoneistoissa on lasitetut parvekkeet.

Kiinteistö

Hissillinen asuinrakennus on 2-kerroksinen.

Keittiössä on keraaminen liesi, jääkaappi-pakastin ja astianpesukoneliitäntä.

Kylpyhuoneessa on tilavaraus ja liitännät pyykinpesukoneelle ja kuivausrummulle.

Yhteiset tilat

Asukkaiden saunaosasto sijaitsee 2. kerroksessa ja yhteinen oleskelutila 1. kerroksessa.

Irtaimistovarastot, pyykkitupa ja kuivaushuone sijaitsevat kellarikerroksessa.

Talotekniikka ja materiaalit

Asunnoissa on lattialämmitys ja koneellinen ilmastointi sekä laajakaistayhteys. Asukas tekee sopimuksen oman operaattorin kanssa.

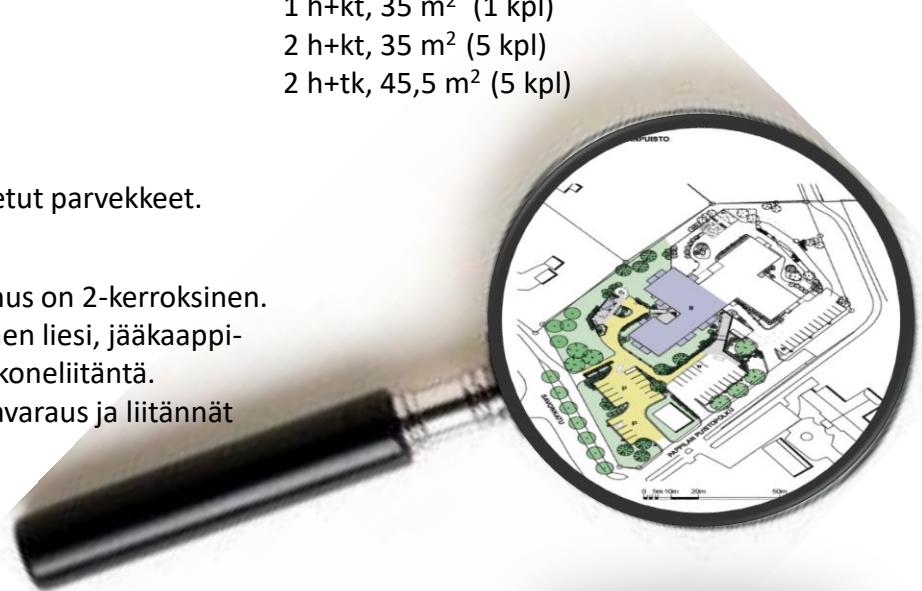
Asuntojen kerrostaso-ovet ovat viilupintaisia ja puurakenteisia. Asuinhuoneistojen seinäpinnat on maalattu ja lattioissa on kulutusta kestävä muovimatot. Sisäovet ovat valkoiset laakaovet. Työtasot ovat laminaattitasoja ja keittiö- ja komerokalusteet vakiomallisia kiintokalusteita. Kylpyhuoneen seinät on laatoitettu. Tarkempi materiaalikuvauks löytyy rakennustapaselosteesta.



Piha-alueet ja autopaikoitus

Kulkuväylät on asfaltoitu liikkumisen helpottamiseksi.

Autopaikkoja on yhteensä 16, joista 11 on varustettu sähköpisteellä.



Asunnon hakeminen

Asukkaaksi voi hakea yli 55-vuotias henkilö. Asukasvalinnassa huomioidaan ensisijaisesti hakijan terveydentila, henkilökohtainen avun tarve, liikuntarajoitukset ja varallisuus. Lisätietoja kotisivuiltamme www.ukonhattu.fi ja palvelukotien johtaja Johanna Kärkkäiseltä, puh. 044-389 8202.

Hakulomakkeita saa kotisivuiltamme www.ukonhattu.fi tai tilaamalla toimistostamme puh. 044-389 8220 ja tuija.tuhkanen@ukonhattu.fi.

Hakemukset ja liitteet toimitetaan osoitteeseen Setlementti Ukonhattu ry, Itäkalliontie 5, 79100 Leppävirta.



Pappilanpuiston seniorikoti
Pappilanpuistopolku 2
79100 LEPPÄVIRTA
www.ukonhattu.fi